

# TAJIKISTAN



Rigtig bjergjagt på Mid-asien Ibex til dig der vil udfordres på både fysik, krop og sjæl. Her er stejlt, her er langt ned eller højt op til begge sider, her er smalle passager og gyngende hængebroer.

Men... hvor der er vilje er der vej.  
Her er også jagt på store keilere eller den fantastiske Markhor ged.



# TAJIKISTAN

## Jagt på Mid-Asian Ibex og store keilere

TAJIKISTAN



### MID-ASIAN IBEX

Jelling Jagtrejser og "Taj Hunting" glæder sig over at kunne tilbyde en meget lovende og uforglemmelig jagt på Mid-Asian Ibex i Tadjikistan.

Aktørerne bag Taj Safari er et iransk brødrepar, som begge har været jægere siden deres barnsben.

Den ene bror Mehdi, har gennem en årrække været bosiddende i Danmark.

Den anden bror har boet og arbejdet som ingeniør i Norge, og har nu været bosat nogle år i Tadjikistan, hvor han har fået eksklusive jagttilladelser til en række nye spændende jagtområder i den nordligvestlige del af landet forholdsvis tæt på grænsen til Kirgisistan (Lachas område).



### LANDET

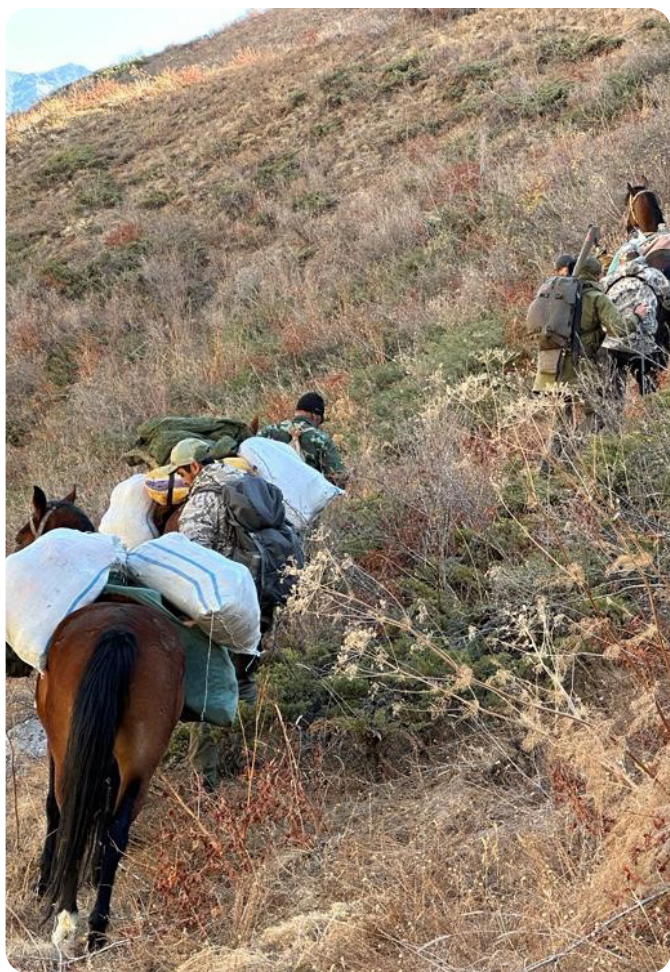
Tadjikistan er en relativt lille bjergrig centralasiatisk stat klemmet inde på landkortet mellem Afghanistan, Kina, Kirgisistan og Usbekistan. Mere end 50% af landets areal ligger over 3.000 meter over havet. Den tidligere sovjetrepublik, som også har været en del af det gamle persiske imperium, bærer stadigvæk på en stor del af den gamle persiske kultur. Også sproget er mange steder persisk (deri). Landet rummer udover de mange ibex også verdens stærkeste bestand af eftertragtede Marco Polo og har desuden bestande af brunbjørn, ulv og vildsvin, sneleopard, uriel får og den fascinerende markhor ged – indhent evt. specialtilbud på disse arter.

# TAJIKISTAN



## JAGTEN

Jagten foregår i bjergrigt terræn og kræver god fysisk form. Man jager fra bjergryggene, hvor man bruger meget tid på at spotte bjergskråningerne og græsgangene. Vores jægere bliver guidet af en erfaren lokal jagtfører og en eller 2 bærere, som tager sig af at tilberede måltider, indrette camps, skinne trofæer etc. Når man har lokaliseret en god Ibex indledes en pürsch.



Man jager i op til ca. 3.500 m.o.h, så derfor er det vigtigt at være i rimelig god fysisk form. Man skal forvente lange skudafstande, op til 200 – 400 m er ikke usædvanligt, så det er vigtigt at have trænet med sin riffel. Under normale omstændigheder vil man have nedlagt sin drømme-Ibex på 2 til 3 dages jagt.

Det er vigtigt for os at understrege, at der er tale om jagt for "rigtige mænd og stærke kvinder". Her skal passeres smalle passager, løsthængende hængebroer, særdeles stejle skrænter med løse og rullende sten. Det er derfor vigtigt at man er klar over, hvad man indleder sig på. Når man først står midt i det er det svært at fortryde.



TAJIKISTAN

# TAJIKISTAN

## Jagt på Mid-Asian Ibex og store keilere

TAJIKISTAN



Når man skal på jagt, er ens egne ben det foretrukne transportmiddel., men ta' det som en del af eventyret.

Meget af tiden trækker bærerne med et æsel og benytter den til transport af bagage.

Man skal også være forberedt på at overnatte i såkaldte "Spike-camps", som er et lille medbragt topersoners telt.

Overnatning i shelterlignende bjerghule kan forekomme afhængig af, hvad man ønsker eller kan blive nødt til at tage til takke med, hvis mørket overvælder os. Eneste varmekilde er så et bål.

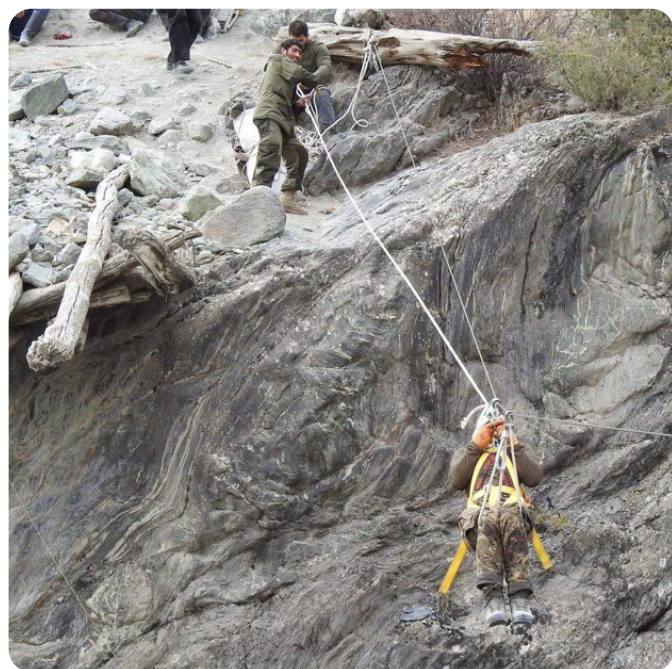
Beklædning og medbragt sovepose, samt liggeunderlag er altafgørende for hvor godt man sover og om man kan holde varmen.

De fleste dage vil man overnatte i basecamp. Udover Ibex kan der opstå en chance for at nedlægge vildsvin.

Der må kun skydes keilere. Chancerne er små og tilfældige.

### FORPLEJNINGEN

Man vil også huske turen for maden. Ikke fordi den var god, men fordi den var meget anderledes end den mad, vi er vant til at spise. Der vil blive serveret rigtig meget (tørt) brød, majs og kartofler samt masser af kogte ris og kogt gedekød. Der vil være mere tørt brød, ost, honning og marmelade om morgenen. Der er masser af te og postevand. Man kan foregribe ubehagelighederne ved at medbringe lidt rugbrød, dåseleverpostej, røget spegepølse, energibarer osv. – så overlever man!



# TAJIKISTAN

## Jagt på Mid-Asian Ibex og store keilere

TAJIKISTAN



### VÅBEN

Minimum kaliber 30-06, 270 Win eller 7 x 64, 7 mm eller 300 WM vil være helt perfekt. Vi anbefaler/foretrækker at din riffel er indskudt på min. 200 meter, hvis man ikke har kliktårn på sin riffel kaliber 7mm eller 300 WM, når skudafstanden er fra 200-400 m. Riflen prøveskydes før jagten påbegyndes.

### OBSERVATIONER

Mehdi, den dansk/persiske jagtleder, observerede på testjagten i november 2020 adskillige store Ibex på over 120 cm og fik selv

nedlagt en Ibex på 118 cm. Vores lokale dansk/persiske jagtleder eller hans bror vil være tilstede under jagtrejsen, for at sikre vores jægere det bedste arrangement og den størst mulige oplevelse. Jagttiden for Ibex er fra 1. september til 15. marts, og bedste periode er september, oktober og november. Der skydes kun Ibex, der er minimum 9 år gamle eller mere, normalt størrelse er ca. 90 -100. Chancen for at nedlægge Ibex op til 110 cm er rimelig stor, idet vi jager i nye totalt uberørte jagtområder.



# TAJIKISTAN

## Jagt på Mid-Asian Ibex og store keilere

TAJIKISTAN

### REJSEN

Man flyver ud af Billund eller København via Istanbul til Dusjanbe. Herfra bliver man kørt ca. 350 km i bil på asfalteret vej. Turen tager ca. 4 timer frem til en by, der hedder Gergetol (Dzhergatol), for en overnatning og hvil.

Næste dag fortsætter vi 80 km mere på samme vej til en lille landsby, der hedder Chelghan. Herfra drejer vi væk fra den asfalterede vej og kører gennem Muksudare 30 km længere ind i jagtområdet. Det er det sidste stykke, vi kan køre med bilen.

Vi stopper ved en hængebro, som hedder Khojitab broen. Herfra går vi godt 6 kilometer til vi når base camp. Campen er enkel, men efter forholdene ok og med både luftmadrasser og brændeovne. Der er ikke moderne faciliteter, såsom toilet med træk og slip samt brusebad. Næste dag starter jagten. Sammen med sin guide går man op i jagtområdet. Normalt tager det to til timer at komme fra hovedlejren til jagtområdet for Ibex. Her efter bor vi i Spikecamps.

### KLIMA

Kontinentalt klima. Normalt er vejret behageligt og ganske forudsigeligt. I september 15C om dagen og 0-5C om natten. I november ligger temperaturen om dagen på 0-10C og om natten fra -5 til -10C. I december -10C til -15C om dagen og -25C om natten.

Jelling Jagtrejser er gerne behjælpelig med at tilsende en pakkelliste, som vi tilpasser den pågældende årstid.



### SÅDAN KAN DIN REJSEPLAN SE UD

Dag 1	Billund – Istanbul	14.50 - 19.15
	Istanbul – Dusjanbe	20.45 - 03.35
Dag 2	Modtagelse i lufthavn, transport til Gergetal for én overnatning og hvil.	
Dag 3	Transport fra Gergetal til jagtområde, indkvartering.	
Dag 4 -10	Op til 7 dage jagt 1:1	
Dag 10	Om eftermiddagen transport til Dusjanbe. Overnatning i Dusjanbe.	
Dag 11	Dusjanbe – Istanbul	05.50 - 09.25
Dag 12	Istanbul – Billund	11.53 - 13.55

### PRISER

<b>Pris for Ibex jagt, pr. jæger v/ min 2 jægere</b>	<b>DKK 51.600,-</b>
<b>Trofæafgift for ekstra Ibex</b>	<b>DKK 27.000,-</b>
<b>Trofæafgift for keilere uanset størrelse</b>	<b>DKK 6.750,-</b>

### INKLUDERET I PRISEN

1 Ibex uanset størrelse  
12 rejsedage med op til 7 jagtdage  
Jagtføring 1:1  
Indkvartering og måltider i jagtområdet  
Dansktalende gruppeleder  
Assistance fra repræsentant i lufthavnen  
Transport lufthavn – camp – lufthavn  
Trofæpræparation i felten CTTES  
Internationalt veterinær certifikat

### IKKE INKLUDERET I PRISEN

Fly fra Billund eller København ca. dkk 5.000 – 6.000  
VIP service i lufthavnen \$ 150,-  
Midlertidigt jagttegn gældende i 3 måneder \$ 100  
Forsendelse af trofæer til DK.  
Hotellophold før og efter jagten  
Forsikringer: Rejseforsikring og afbestillingsforsikring  
Drikkepenge (maks. cirka \$ 200,-)

# TAJIKISTAN

## Jagt på vildsvin med mulighed for store keilere

TAJIKISTAN



### JAGT PÅ VILDSVIN MED MULIGHED FOR KÆMPE KEILERE

Jagten foregår som en anstands- og drivjagt i bjergene. Man bliver sat af på strategisk velplacerede poster og lokale drivere går igennem terrænet og sætter vildtet i bevægelse og presser grisene frem til dig.

Vi kan være op til 10 deltagere på en sådan rejse.

En særdeles spændende jagtform, hvor man har mulighed for at følge vildtet på lang afstand i de kuperede terræner. Succesraten er temmelig høj, selvom dine skydefærdigheder kan komme på prøve. God idé at medbringe en skydestok man er fortrolig med, samt en lille jagtstol og evt. et underlag til at sidde på. Et vildsvinearrangement strækker sig over 5 jagtdage, samt en ankomst- og afrejsedag, så du skal sammenlagt regne med en 8 til 9 dages rejse. Det er ikke urealistisk at nedlægge keilere på mere end 27 cm, når jagtlykken står dig bi.



Når man lander i Hovedstaden Dusjanbe, er der cirka 5 timers kørsel frem til Jagt lodgen, hvor man skal bo. Indkvarteringsniveauet er højt, og maden er veltilberedt og absolut spiselig. Man sover i gode senge og bor rigtig godt. Månederne juni og juli er helt perfekte, hvis man ønsker den helt store keiler, idet disse søger mod et bestemt træ med en bestemt frugt, som de elsker at snaske i sig på denne årstid.

### PRIS VED MIN. 3-4 JÆGERE

8 til 9 dages rejse med 5 jagtdage pr. jæger	kr. 14.500,-
Tillæg ved kun 2 jægere	kr. 2.500,-
Trofæafgifter	
Ung-grise (überleufere) og søer	kr. 3.200,-
Keilere indtil 20 cm	kr. 4.000,-
Keilere fra 20,1 til 25,0 cm	kr. 7.350,-
Keilere fra 25,1 til 27,0 cm	kr. 11.250,-
Keilere større end 27 cm	kr. 14.100,-

### INKLUDERET I PRISEN

8 til 9 rejsedage med op til 5 jagtdage  
Jagtføring på gruppebasis eller anstand med jagtfører  
Indkvartering og måltider i jagtområdet  
Dansktalende gruppeleder  
Assistance fra repræsentant i lufthavnen  
Transport lufthavn – camp – lufthavn  
Trofæpræparation i felten  
Internationalt veterinær certifikat

### IKKE INKLUDERET I PRISEN

Fly fra Billund eller København ca. dkk 5.000 – 6.000  
VIP service i lufthavnen \$ 150,-  
Midlertidigt jagttegn gældende i 3 måneder \$ 100  
Forsendelse af trofæer til DK.  
Hotellophold før og efter jagten  
Rejseforsikring  
Afbestillingsforsikring  
Drikkepenge (maks. cirka US 200,-)

**Afprøvede jagt- og naturoplevelser  
af høj kvalitet**

**Vi ved, hvad vi sælger  
- vi har været der selv!**

